

# Cicatrização com mobilidade

É tudo uma questão de resultado



## Guia de aplicação

Mepilex® Border Post-Op. A cobertura para manejo de ferida pós operatória sem danos.

**Permite mobilidade precoce do paciente<sup>1-4</sup>**

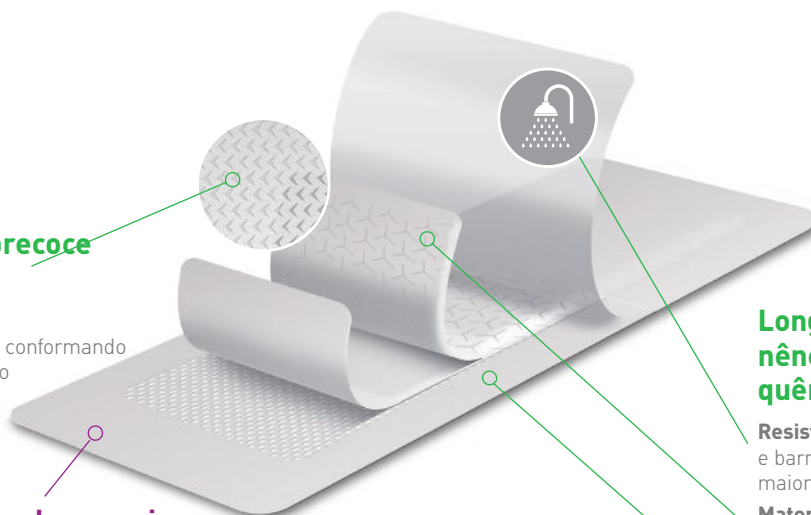
**Único Pad com corte flexível**

Estica em todas as direções, se conformando ao corpo mesmo em movimento

**Clinicamente comprovado que minimiza o dano à pele e a dor relacionados a cobertura<sup>1-4</sup>**

Camada Safetac® tem aderência gentil e mantém a pele integra<sup>1-4</sup>

**Safetac**  
TECHNOLOGY



**Longo tempo de permanência e diminui a frequência de troca<sup>3,4</sup>**

**Resistente ao banho de chuveiro e barreira bacteriana** (micróbios maiores que 25 nm)

**Material ultra-absorvente** que absorve mais sangue que qualquer outra cobertura presente no mercado<sup>9,10</sup>

**Borda transparente** que permite a inspeção sem remoção

Mepilex® Border Post-Op

  
**Mölnlycke**®

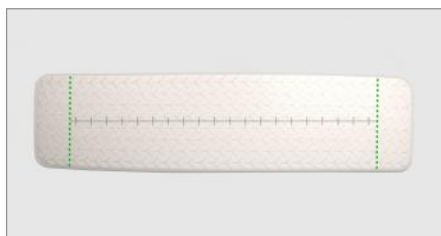
# Guia de aplicação Mepilex® Border Post-Op

## Antes



### Comece limpando a ferida

de acordo com os procedimentos normais e se certifique que a pele ao redor está completamente seca antes da aplicação.



### Selecione um tamanho apropriado da cobertura

de acordo com a incisão cirúrgica e se certifique que o pad irá sobrepor a ferida em 1-2 cm.



**Abra a embalagem estéril** e remova a cobertura.



**Não estique a cobertura** enquanto aplica para evitar dobras.

## Superfície Corporal

### Quadril



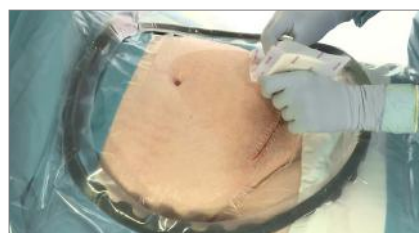
**1.** Remova a parte do meio para liberar o filme e aplique a cobertura na posição correta.

### Joelho



**1.** Remova a parte do meio para liberar o filme e aplique a cobertura na posição correta.

### Cesárea



**1.** Remova a parte do meio para liberar o filme e aplique a cobertura na posição correta.

### Cardíaca (Tórax + Perna)



**1.** Remova a parte do meio para liberar o filme e aplique a cobertura na posição correta.



**1.** Antes de remover e liberar o filme. Corte a borda do lado (sem a linha roxa) sem cortar o pad.

## Passos de aplicação



**2.** Remova o filme maior continuamente enquanto aplica a cobertura. Repita para o filme menor e reposicione se necessário.



**3.** Finalize a aplicação pressionando a área total da cobertura para a máxima aderência.



**2.** Remova o filme maior continuamente enquanto aplica a cobertura. Repita para o filme menor e reposicione se necessário.



**3.** Finalize a aplicação pressionando a área total da cobertura para a máxima aderência.



**2.** Remova o filme maior continuamente enquanto aplica a cobertura. Repita para o filme menor e reposicione se necessário.



**3.** Finalize a aplicação pressionando a área total da cobertura para a máxima aderência.



**2.** Remova o filme maior continuamente enquanto aplica a cobertura. Repita para o filme menor e reposicione se necessário.



**3.** Finalize a aplicação pressionando a área total da cobertura para a máxima aderência.



**2.** Remova a parte do meio do filme de liberação e aplique a cobertura cortada na posição correta. Então remova a parte maior do filme remanescente continuamente enquanto aplica a cobertura. Repita o processo para o filme menor e reposicione se necessário.



**3.** Aplique a segunda cobertura sem cortá-la e se certifique que as bordas do pad se sobrepõem ligeiramente.



**4.** Finalize a aplicação pressionando a área total da cobertura para a máxima aderência.

## Depois

**A cobertura agora pode ser deixado no local por até 07 dias.** Inspeção diariamente a cobertura e a pele ao redor.

**Deixe a cobertura no local** e faça a troca somente se houver motivos clínicos.

### Troque a cobertura:

- Se houver vazamento do exsudato cirúrgico na cobertura para as bordas.
- Quando o pad absorvente estiver totalmente saturado (3 dos 4 cantos).
- Em qualquer sinal de infecção.

## Como Mepilex Border Pos-Op funciona

Mepilex Border Post-Op é uma cobertura pós operatória completa que absorve e retém o exsudato cirúrgico de forma muito eficaz. A camada Safetac® permite que a cobertura seja trocada sem causar dor adicional ao paciente ou dano na pele<sup>1-4</sup>. A camada Safetac® também sela as bordas da lesão prevenindo a maceração por extravasamento de exsudato<sup>5-7</sup>. O Pad com corte flexível dá alta flexibilidade se conformando sobre as articulações, como joelhos ou quadris, promovendo a mobilidade do paciente<sup>2</sup>.

## Frequência de troca

Mepilex Border Post-Op pode permanecer no local por vários dias, dependendo da condição da ferida e da pele circundante, ou conforme indicação médica.

## Benefícios do Mepilex Border Post-Op

- Minimiza danos na pele
- Alta capacidade de absorção diminuindo as trocas de cobertura<sup>1-4, 10-12</sup>
- Alta flexibilidade proporcionando excelente conforto e conformabilidade<sup>1-3</sup>
- Pode ser removido e ajustado sem perder suas propriedades aderentes<sup>13</sup>
- Amplas bordas transparentes para fácil inspeção da área de ferida
- Barreira contra bactérias e vírus (micróbios > 25nm)
- Não deixa resíduos e tem baixo poder de irritação da pele
- Resistente a banho de chuveiro<sup>1-3</sup>

## Precauções

Em caso de sinais clínicos de infecção, consulte um profissional de saúde para tratamento adequado.

Não use em pacientes com sensibilidade aos componentes presentes nesta cobertura.

## Áreas de uso

Mepilex Border Post-Op foi projetado para feridas exsudativas. É destinado a lesões agudas, feridas operatórias, cortes e abrasões. É otimizado para uso pós operatório e absorção de sangue. O design oferece alta flexibilidade e é ideal para ser usado em articulações como quadris e joelhos.



## Medidas do Mepilex Border Post-Op

Código	Tamanho(cm)		Unid./Caixa
496100	6 x 8		10
496200	9 x 10		10
496300	10 x 15		10
496405	10 x 20		5
496455	10 x 25		5
496605	10 x 30		5
496650	10 x 35		5

Registro ANVISA : 80733280010

REFERÊNCIAS: **1.** Johansson C. et al. An assessment of a self-adherent, soft silicone dressing in post operative wound care following hip and knee arthroplasty. Poster presentation at EWMA, Brussels, Belgium 2012. **2.** Van Overschelde, P. et al. A randomised controlled trial comparing two wound dressings used after elective hip and knee arthroplasty. Poster presentation at 5th Congress of the WUWHS, Florence, Italy, 2016. **3.** Bredow, J et al. Randomized clinical trial to evaluate performance of flexible self-adherent absorbent dressing coated with silicone layer after hip, knee or spinal surgery in comparison to standard wound dressing. Poster presentation at 5th Congress of the WUWHS, Florence, Italy, 2016. **4.** Zarghooni, K. et al. Effect of a modern dressing compared to standard dressings on outcome after primary hip and knee arthroplasty: a prospective, non-randomised controlled study. E-poster presentation at EWMA conference, London, United Kingdom, 2015. **5.** Meaume S. et al. A study to compare a new self-adherent soft silicone dressing with a self-adherent polymer dressing in stage II pressure ulcers. Ostomy Wound Management, 2003. **6.** Feili F et al. Retention capacity. Poster presentation at the EWMA conference, Lisbon, Portugal 2008. **7.** Wiberg A.B. et al. Preventing maceration with a soft silicone dressing: in-vitro evaluations. Poster presented at the 3rd Congress of the WUWHS, Toronto, Canada, 2008. **8.** Johnstone, A. et al. Innovations in the reduction of pressure ulceration and pain in critical care. Wounds UK, 2013. **9.** Feili, F. et al. A laboratory evaluation of the fluid retention properties of post-operative absorbent dressings. Poster presented at the 5th Congress of the WUWHS, Italy, 2016. **10.** Feili, F. et al. Fluid handling properties of post-operative wound dressings. Poster presentation at 5th Congress of the WUWHS, Florence, Italy, 2016. **11.** Feili F. et al. Blood absorption capacity of post-operative wound dressings. Poster presented at the 5th Congress of the WUWHS, Italy, 2016. **12.** Johnstone, A. et al. Innovations in the reduction of pressure ulceration and pain in critical care. Wounds UK, 2013.

## Mölnlycke Health Care Brasil

Mölnlycke Health Care Venda de Produtos Médicos Ltda  
Rua Castilho, 392 - Cj. 122 | CEP 04568-010 | São Paulo - SP - Brasil  
Telefone: 11 3016-8900 | E-mail: atendimento.brasil@molnlycke.com  
www.molnlycke.com.br

